

RO4615

Tensor da correia dentada:

Peugeot 206 1.0 16V 00/...

Renault Clio/ Kangoo 1.0 16V 00/...

Renault Twingo 1.2 16V 94/...

No caso deste motor, o sentido correto de tensionamento da correia sincronizadora é anti-horário. Caso o tensionamento seja feito no sentido horário, a polia entra em contato com o cabeçote (Fig. 02 e 03) e a tampa protetora da correia, bloqueando o movimento da polia. Mesmo no sentido correto (anti-horário), caso haja excesso de tensão, a polia também entra em contato com o cabeçote (Fig. 02 e 03) e a tampa protetora da correia, bloqueando o movimento da polia. A Autho Mix envia junto com o tensor um adesivo (Fig. 01) indicando a correta forma de instalação a fim de evitar tais transtornos.



Fig.01

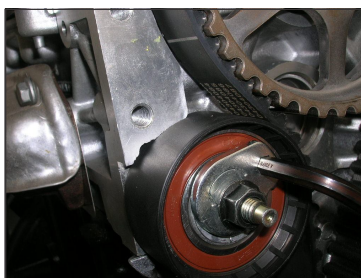


Fig.02

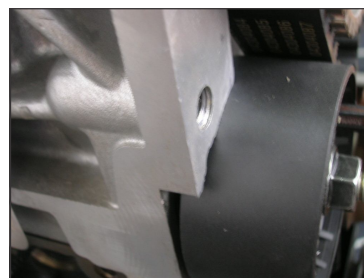


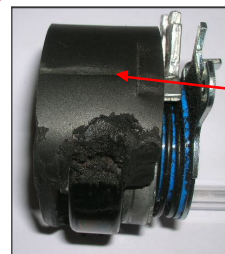
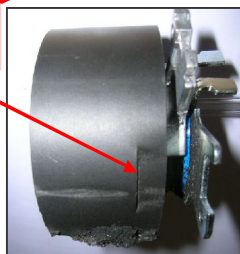
Fig.03

Peças avariadas por contato com o cabeçote



Marca de desgaste por atrito entre a correia e a pista do tensor.

Marca do contato com o cabeçote



Marcas do contato com a tampa