

RO 4441

Tensor da correia dentada

Motor Fiat 1.6 16V
Brava / Dobló / Palio / Siena
Strada / Línea 1.9 16V

1) É Indispensável retirar a base de fixação do tensor que aloja o seu parafuso (Fig.01), verificar a correta posição do parafuso em seu trilho (Fig.02) e o perfeito estado da base de alumínio.

Caso apresente alguma avaria, o conjunto deve ser substituído!

2) Afrouxe os parafusos das polias dos comandos para eliminar a folga das chavetas antes de instalar a nova correia;

3) Utilizando ferramenta especial (Fig.03), leve o tensor a sua tensão máxima e fixe a sua porca;

4) Dê duas voltas completas no sentido horário do motor, reencaixe a ferramenta especial e afrouxe a porca do tensor para alinhar suas marcas de referência (Fig.04).

5) Aperte a porca do tensor aplicando um **torque de 25Nm**.

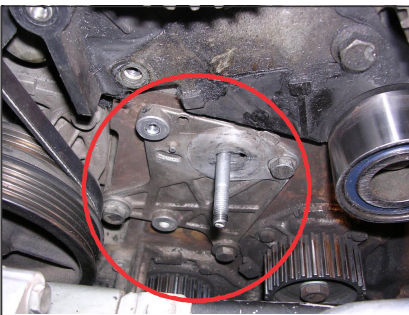


Fig. 01

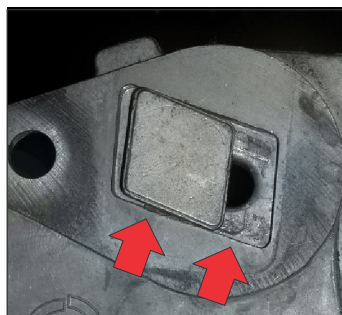


Fig. 02

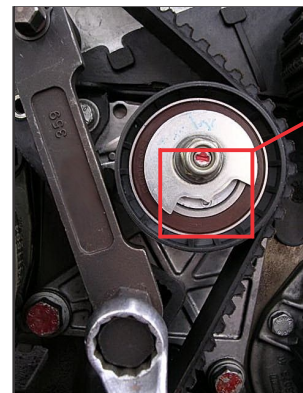


Fig. 03

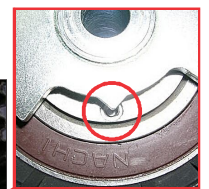


Fig. 04