

INFORMATIVO TÉCNICO

PRODUTO: KJ6644C

APLICAÇÃO: Renault: Logan – Sandero - Symbol

Para perfeito assentamento da Coifa verificar:

1ª - As condições da caixa de câmbio no local do assentamento da coifa, a sujeira (fig.1) interfere na instalação do produto impedindo que a coifa tenha o contato ideal com a caixa de câmbio.



Fig.01



Fig.02

2ª - Preparar a coifa para instalação e verificar se a posição de montagem dos rolamentos esta correta.



POSIÇÃO INCORRETA



POSIÇÃO CORRETA

3ª - Verificar se há sinais de mal assentamento do rolamento na coifa interno e externo (Fig. 5 e 6).



Fig. 05 – Rolamento fora de alinhamento na coifa (Interno e Externo)



Fig. 06 – Rolamento alinhado na coifa (Interno e Externo)

Utilizar ferramenta adequada para fechamento da abraçadeira que fixa o rolamento na peça e recomenda-se a troca do rolamento toda vez que houver substituição da coifa.

4ª – Verificar na montagem, a condição da flange (amassados) e a posição correta da mesma na coifa para sua fixação (Fig.7 e 8).

DICA: O aperto dos parafusos da flange devem ser feitos de maneira uniforme (Ex: Aperto de cabeçote), evitando o mal assentamento da mesma na caixa.



Fig.07 **POSIÇÃO INCORRETA**



Fig.08 **POSIÇÃO CORRETA**

5ª - Ao montar a coifa com a flange não utilizar colas ou produtos químicos para auxiliar no assentamento, no momento da aplicação o semi eixo deve estar alinhado (Fig. 9).

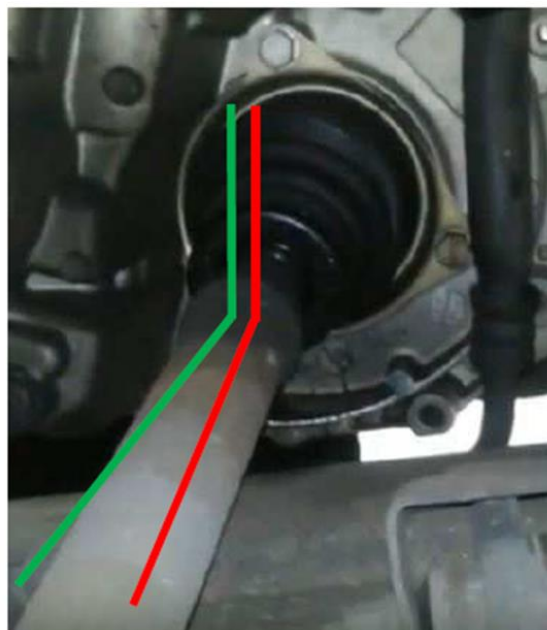


Fig. 9 – Semi eixo alinhado de forma correta (linha vermelha), incorreta (linha verde)

6ª - Soltar a junta Homocinética lado roda. É muito importante que nenhuma parcela da coifa fique sem contato assim evitando vazamentos (Fig. 10 e 11).



Fig. 10 – Assentamento Incorreto

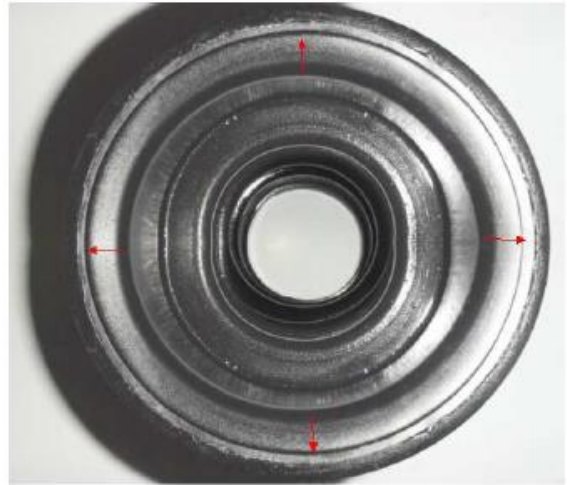


Fig. 11 – Assentamento Correto

Lembramos que neste tipo de câmbio, o nível do óleo trabalha acima da parte superior da coifa.

7ª - Após a montagem dos componentes nas posições recomendadas, faça o alinhamento na suspensão do veículo, verificando câmbio/câster evitando assim o esforço no conjunto. O não cumprimento dos tópicos citados acima pode provocar o vazamento do óleo na coifa.

Coifas com sintomas e marcas dos tópicos 2,3,4 e 6 não são cobertos pela garantia.