

INFORMATIVO TÉCNICO

PRODUTO: RO4441

APLICAÇÃO: Fiat 1.6 16V Brava / Dobló / Palio / Siena Strada / Línea 1.9 16V

- 1) É Indispensável retirar a base de fixação do tensor que aloja o seu parafuso (Fig.01), verificar a correta posição do parafuso em seu trilho (Fig.02) e o perfeito estado da base de alumínio. **Caso apresente alguma avaria, o conjunto deve ser substituído.**
- 2) Afrouxe os parafusos das polias dos comandos para eliminar a folga das chavetas antes de instalar a nova correia;
- 3) Utilizando ferramenta especial (Fig.03), leve o tensor a sua tensão máxima e fixe a sua porca;
- 4) Dê duas voltas completas no sentido horário do motor, reencaixe a ferramenta especial e afrouxe a porca do tensor para alinhar suas marcas de referência (Fig.04).
- 5) Aperte a porca do tensor aplicando um **torque de 25Nm.**



Fig.01

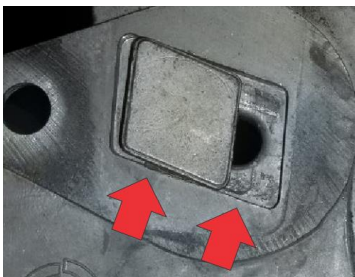


Fig.02



Fig.03

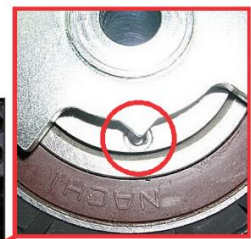


Fig.04