

INFORMATIVO TÉCNICO

PRODUTO: RO4615

APLICAÇÃO: Peugeot 206 1.0 16V, Renault Clio/Kangoo 1.0 16V, Twingo 1.2 16V

No caso deste motor, o sentido correto de tensionamento da correia sincronizadora é **anti-horário**. Caso o tensionamento seja efetuado no sentido horário, a polia entra em contato com o cabeçote (Fig. 01 e 02) e a tampa protetora da correia, bloqueando o movimento da polia.

Mesmo no sentido correto (anti-horário), caso haja excesso de tensão, a polia também entra em contato com o cabeçote (Fig. 01 e 02) e a tampa protetora da correia, bloqueando o movimento da polia. Junto com o tensor RO4615 é enviado um adesivo (Fig. 03) indicando a forma correta de instalação para instruir o aplicador.



Fig. 01

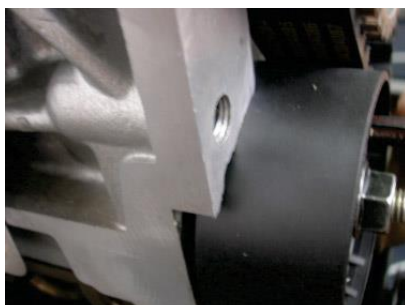


Fig. 02

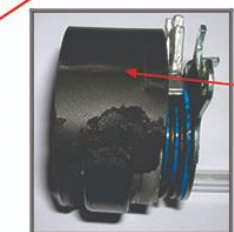
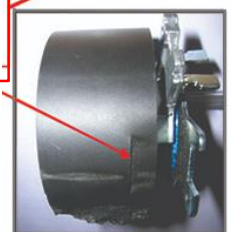


Fig. 03



Marca de desgaste por atrito entre a correia e a pista do tensor.

Marca do contato com o cabeçote.



Marca do contato com a tampa.