

PRODUTO: RO4280

APLICAÇÃO: Agrale: Volare - GM: S10 / Blazer - Ford: F250 / F350 -
Nissan: Frontier / X-Terra

Antes da Instalação do novo tensionador e correia, é necessária a verificação da polia do alternador tipo "Roda Livre" que suaviza os choques e vibrações do circuito:

- 1-Bloqueie o eixo do alternador com dispositivo específico;
- 2-Gire a polia do alternador no sentido anti-horário (Fig. 1). Ela deve girar livremente;
- 3-Caso a polia não gire livremente no sentido anti-horário (Fig. 1), é necessária sua substituição, pois ela compromete o funcionamento do circuito, gerando danos ao tensionador. (Fig.2)

Instalação:

- 1º passo:** Encaixe o pino do tensionador no seu alojamento;
- 2º passo:** Aperte o parafuso de fixação com uma chave Allen 8mm, aplicando 35 Nm;
- 3º passo:** Instale a correia;
- 4º passo:** Verifique o alinhamento das marcas de referência (Fig. 3).

Caso as nervuras não se alinhem, conforme indicado na Fig.3, verifique a correia conforme a tabela.



Fig.01

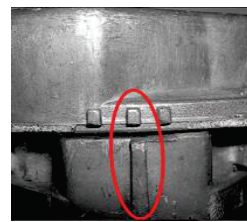


Fig.03



Fig.02

CORREIAS

- **Agrale:** 6PK1375 / 1850
- **GM:** 6PK1675 / 1885 / 1900
- **Ford:** 6PK1800 / 1915
- **Nissan:** 6PK1690 / 1945
- **Troller:** 6PK1670 / 1870