

PRODUTO: RO4800

APLICAÇÃO: GM S10/Blazer – Ford: F1000 – Mercedes: Sprinter

O excesso de torque no tensionamento ocasiona um empenamento na base do tensor (Fig.1), gerando desalinhamento no sistema de transmissão.

A força correta de tensionamento especificada pela montadora é de **10 Nm ou 1Kgf.m.** (Fig.2). O assentamento irregular da polia com a base do tensor (Fig.3) também pode gerar desalinhamento no sistema de transmissão, além de fazer com que a polia entre em contato com a tampa protetora da correia.

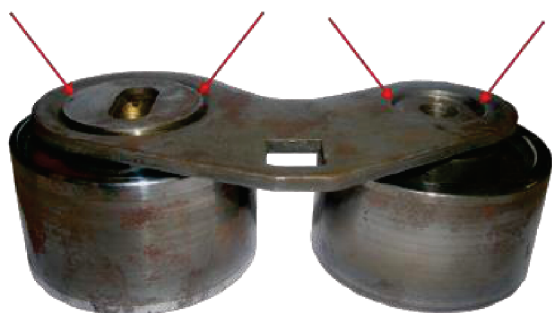


Fig.01



Fig.03



Fig.02